

POZNÁMKA

POZN. 1: ROZMERY ATYPICKÝCH VÝROBKOV JE NUTNÉ PRED ICH VÝROBOU PRISPŮSOBIŤ
REÁLNYM ROZMEROM STAVEBNÝCH OTVOROV NA STAVBE !

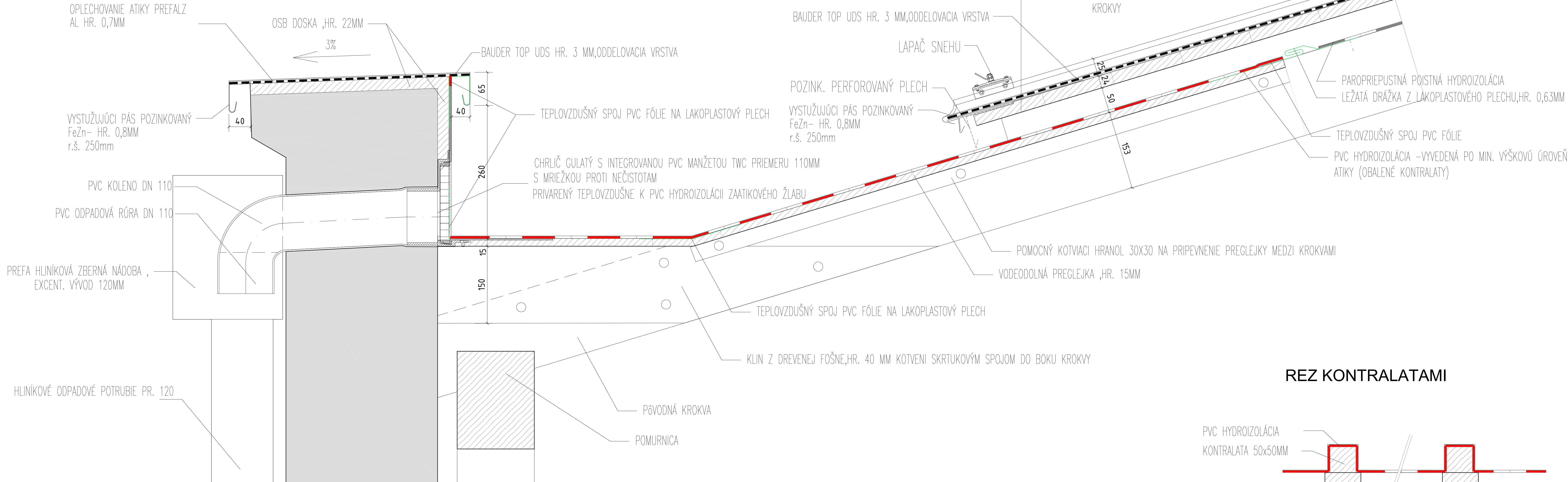
POZN. 2: PRED VÝROBOU JE NUTNÉ PREVERIŤ STAVENISKOVÚ PRIPRAVENOSŤ,
VÝPIS PRVKOV NENAHRÁDZA VÝROBNÚ DOKUMENTÁCIU. ZMENY TREBA ODSÚHLASIŤ PROJEKTANTOM.

POZN. 3: Táto kniha poznámok bol spracovaný v súlade s STN 73 3610

VÝKRES SPRACOVATEĽ AKCIA	NÁZOV:	DOM HUDBY Obnova objektu NKP, Panenská č. 11 súp. č. 659, parc. č. 3199, Bratislava - Staré Mesto		INVESTOR:	GIB Hlavné mesto SR Bratislava Primaciálne námestie 1, 814 99 Bratislava		PARÉ:
	AUTOR:	Ing. arch. Matúš IVANIČ		ZODPOVEDNÝ PROJEKTANT:	Ing. arch. Matúš IVANIČ		VYPRACOVAL:
	Ing. arch. Matúš Ivanič autorizovaný architekt		Ing. arch. Matúš Ivanič		Ing. arch. Matúš Ivanič Bc. Michal Homola		
	ARCHITEKTONICKÁ KANCELÁRIA:		OBJEKT:	SO 01	ZÁKAZKA Č.	35/2017	PEČIATKA:
	Povraznícka ul. č. 13 , 811 07 Bratislava tel: 02 52491221,0903 411 221 ivanicmatus@gmail.com		ČASŤ:	D 1.1.2	DÁTUM:	12 / 2017	
OBSAH:		STUPEŇ:	PROJEKT STAVBY	FORMÁT:	A4		
				KNIHA DETAILOV NOVÝ STAV		MIERKA: 1 : 5	
						Č.VÝKRESU: 1.1.2-14	

St1 SKLADBA STRECHY - nevyužitá podkrovie

- 1 MM STREŠNÁ KRYTINA na dvojité stojaté drážku – AL plech P.10 – 0,7 X 650 mm (systém PREFALZ)
- MM DELIACA VRSTVA (AKUSTICKÁ PODLOŽKA)
- 25 MM PLNÉ DEBNIE Z DOSIEK
- 50 MM KONTRALATY (OBALENÉ PVC HYDROIZOLÁCIU)
- MM PVC/POISTNÁ PAROPRIEPUSTNÁ HYDROIZOLÁCIA KROKVV



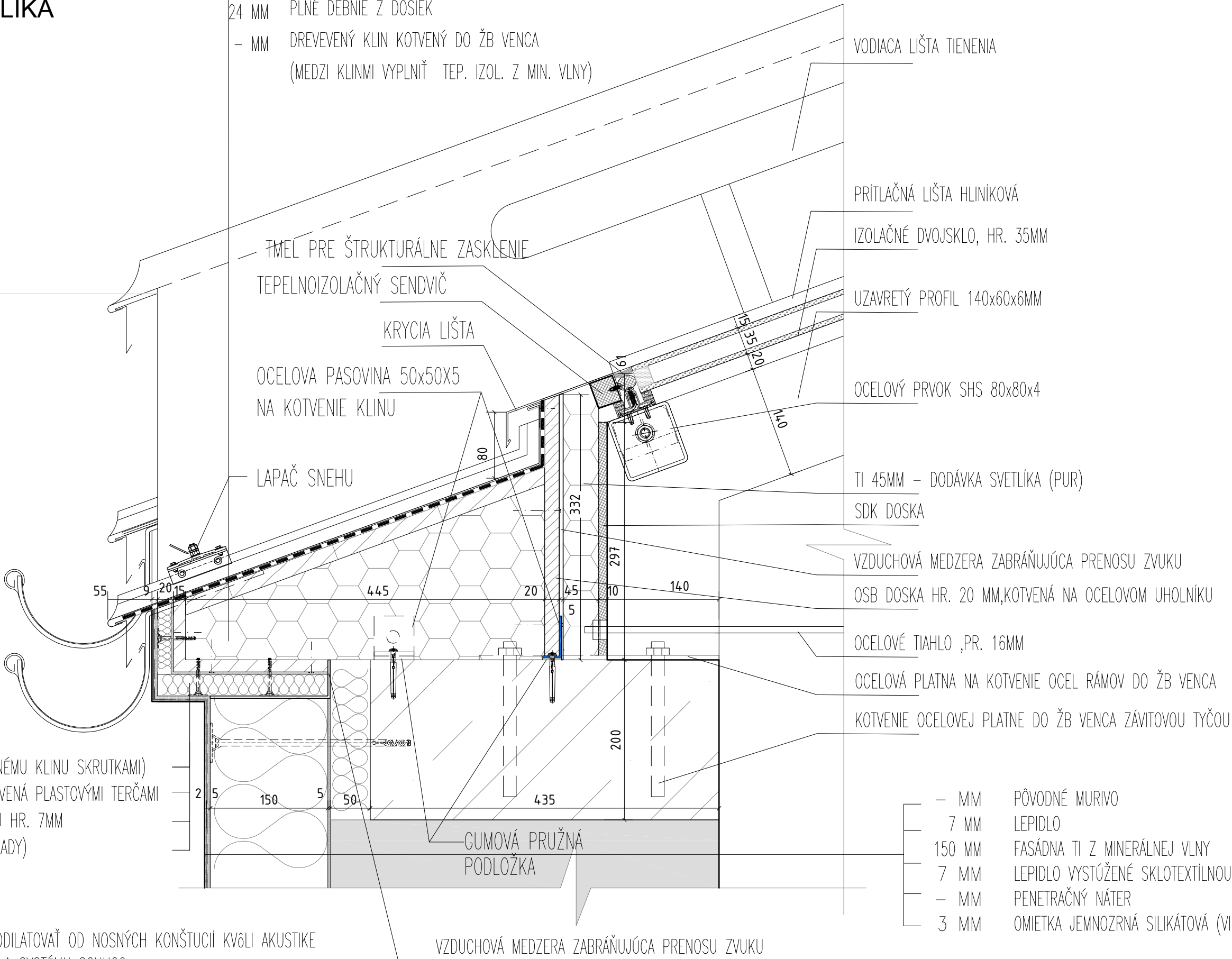
SKLADBA STRECHY
V MIESTE UKONČENIA
SVETLÍKA

- MM STREŠNÁ KRYTINA na dvojtitú stojatú drážku – AL plech P.10 – 0,7 X 650 mm (systém PREFALZ)
- MM DELIACA VRSTVA (AKUSTICKÁ PODLOŽKA)
- 24 MM PLNÉ DEBNIE Z DOSIEK
- MM DREVEVENÝ KLIN KOTVENÝ DO ŽB VENCA
(MEDZI KLINMI VYPLNIŤ TEP. IZOL. Z MIN. VLNY)

+13.565

+13.280

+13.175



OSB DOSKA, HR. 15MM (KOTVENÁ K DREVENÉMU KLINU SKRUTKAMI)
XPS HR. 30MM CELOPLOŠNÉ LEPENÁ A KOTVENÁ PLASTOVÝMI TERČAMI
VYSTUŽENÁ VRSTVA SKLOTEXÍLNOU MRIEŽKOU HR. 7MM
OMIETKA JEMNOZRNÁ SILIKÁTOVÁ (VIĎ POHLADY)

*POZN.: VŠETKY PLECHOVÉ KONŠTRUKCIE ODDILATOVAŤ OD NOSNÝCH KONŠTUCIÍ KVÔLI AKUSTIKE
*POZN.: ZASKLENÉ SYSTÉMY SVETLÍKOV PODĽA SYSTÉMU SCHUCO

- MM PÔVODNÉ MURIVO
- 7 MM LEPIDLO
- 150 MM FASÁDNA TI Z MINERÁLNEJ VLNY
- 7 MM LEPIDLO VYSTUŽENÉ SKLOTEXÍLNOU SIEŤKOU
- MM PENETRAČNÝ NÁTER
- 3 MM OMIETKA JEMNOZRNÁ SILIKÁTOVÁ (VIĎ POH?ADY)

St2'

SKLADBA STRECHY - nad oceľovým krovom

- 1 MM

STREŠNÁ KRYTINA na dvojtitú stojatú drážku
- MM

AL plech P.10 - 0,7 X 650 mm (systém PREFALZ)
- 24 MM

DELIACA VRSTVA (AKUSTICKÁ PODLOŽKA)
- 50 MM

PLNÉ DEBNIE Z DOSIEK
- 80 MM

KONTRALATY 50X50MM
- 140 MM

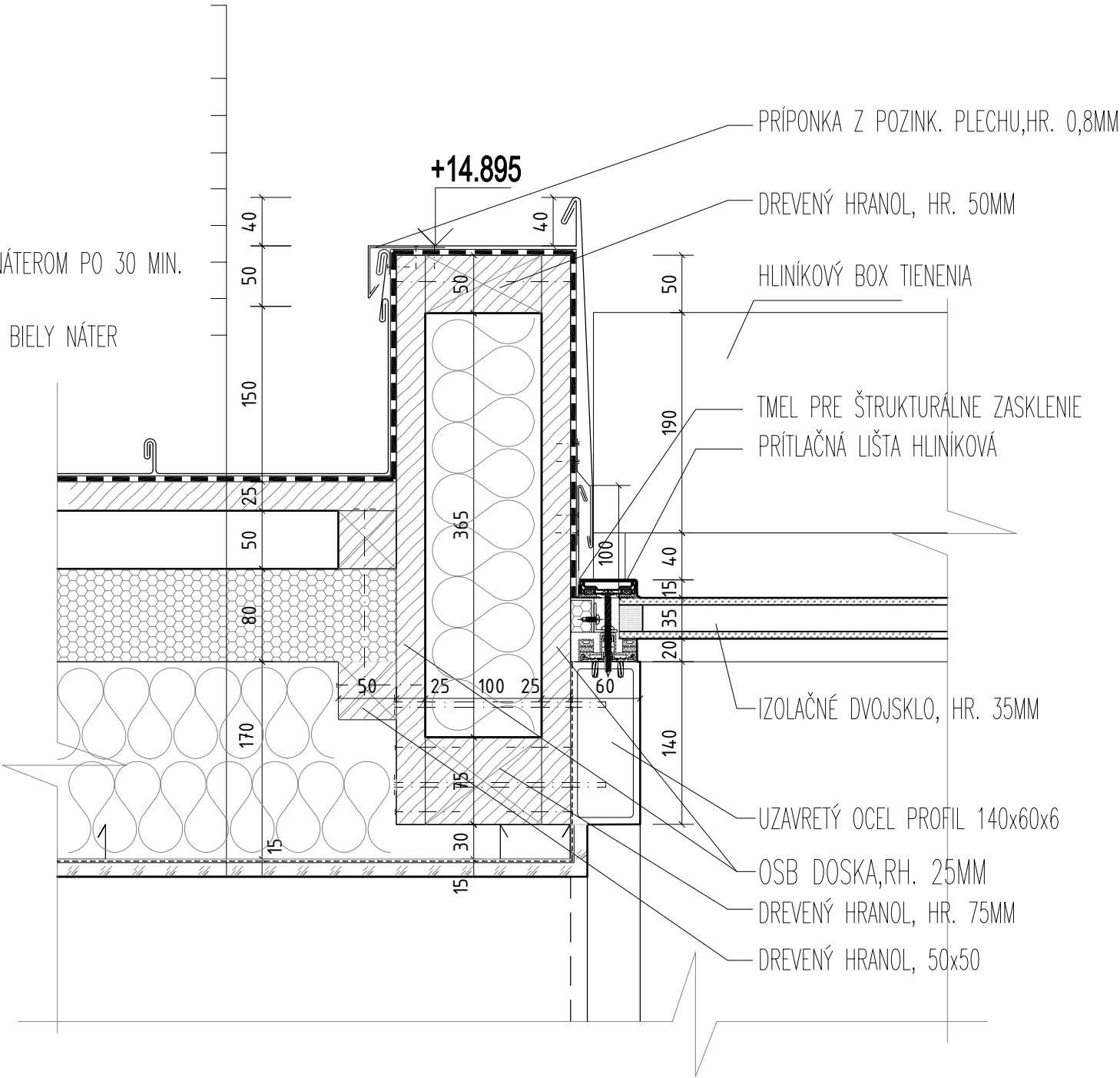
TI -PUREN M PANEL (CELOPLOŠNE)
- 140 MM

TI - MINERÁLNA VLNA MEDZI OCE?. NOSÍKMI
- MM

NOSNÁ KONŠTRUKCIA - OCE?OVÝ NOSNÍK S PROTIPOŽIARNYM NÁTEROM PO 30 MIN.
- MM

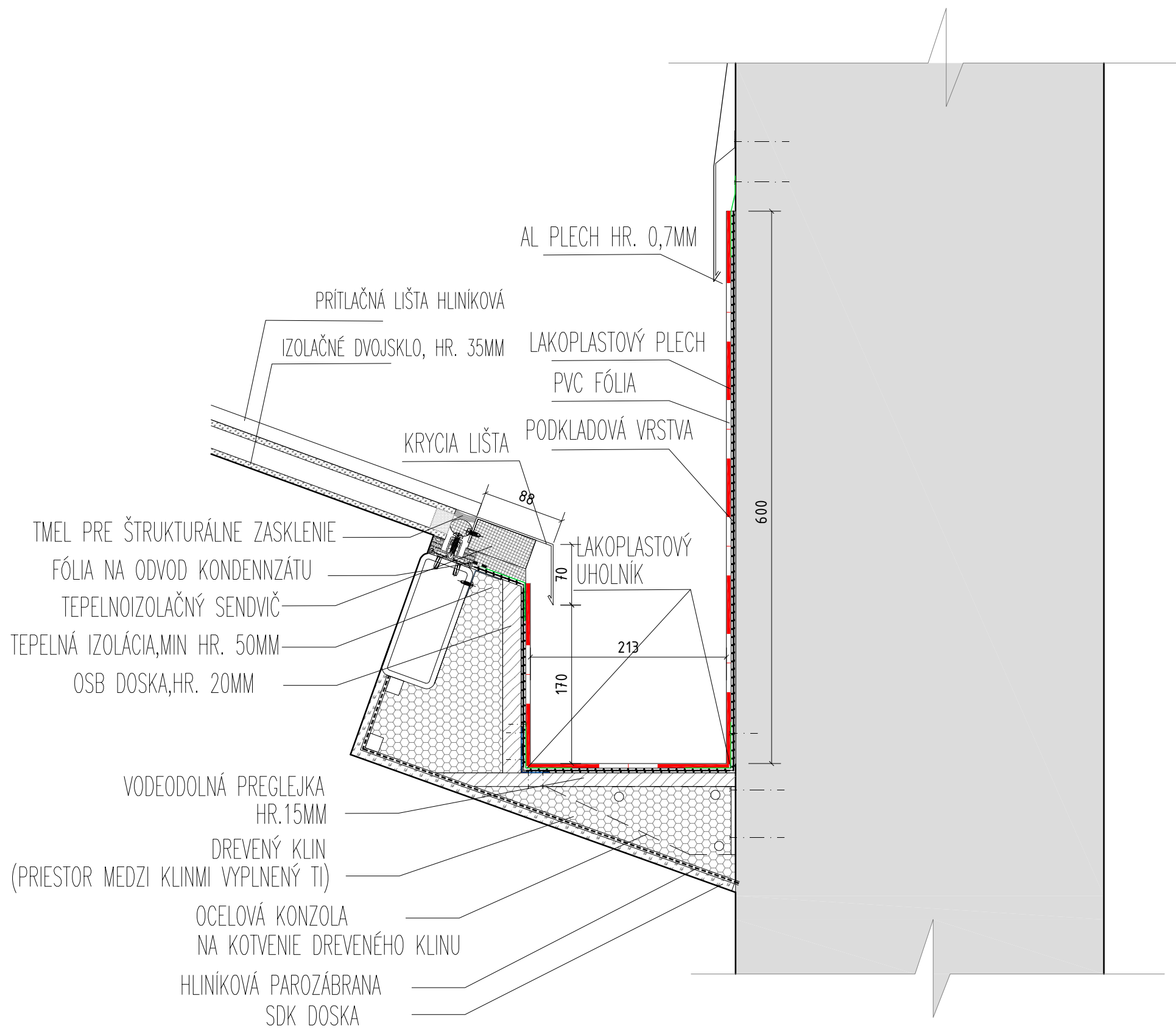
HLINÍKOVÁ PAROZÁBRANA
- 15 MM

SDK PODHLAD PO 30 MIN. + PENTRAČNÝ NÁTER A HYGIENICKÝ BIELY NÁTER



*POZN.: VŠETKY PLECHOVÉ KONŠTRUKCIE ODDILATOVAŤ OD NOSNÝCH KONŠTUCIÍ KVôLI AKUSTIKE

*POZN.: ZASKLENÉ SYSTÉMY SVETLÍKOV PODLA SYSTÉMU SCHUCO



*POZN.: VŠETKY PLECHOVÉ KONŠTRUKCIE ODDILATOVAŤ OD NOSNÝCH KONŠTUCIÍ KVÔLI AKUSTIKE

*POZN.: ZASKLENÉ SYSTÉMY SVETLÍKOV PODĽA SYSTÉMU SCHUCO